



Il est **interdit** de fumer ou
d'utiliser des cigarettes
électroniques à l'intérieur du
bâtiment.



Veillez faire attention!

Utilisez l'électricité uniquement pour recharger votre téléphone portable ou pour faire fonctionner la bouilloire électrique.

Le branchement de tout autre appareil est **interdit** afin d'éviter les risques d'**incendie!**





Il est **interdit** d'apporter des
boissons alcoolisées et des boissons
énergisantes.



Achetez systématiquement un titre de transport et vérifiez sa validité lorsque vous utilisez les transports publics.
En cas de contrôle avec un titre de transport non valide, une **amende de 40 BGN** sera appliquée.





La possession de drogues et de stupéfiants
est **strictement interdite**.



La possession d'armes et de matières explosives est **strictement interdite.**





Les animaux de compagnie ne
sont **pas autorisés** dans le
centre.



Veillez **ne pas retirer ni déplacer** les biens appartenant au centre.



Il est **interdit** de changer de chambre sans autorisation de l'Agence nationale pour les réfugiés.



Les agents de l'Agence nationale pour les réfugiés peuvent entrer dans votre chambre.

Ces visites font partie des contrôles réguliers de sécurité et de surveillance.

Vous **devez** leur permettre d'y accéder.



Vous devez **rentre**r au centre
d'accueil chaque soir avant
19 h 00.

Des **inspections** surprises
quotidiennes seront effectuées par
les agents.



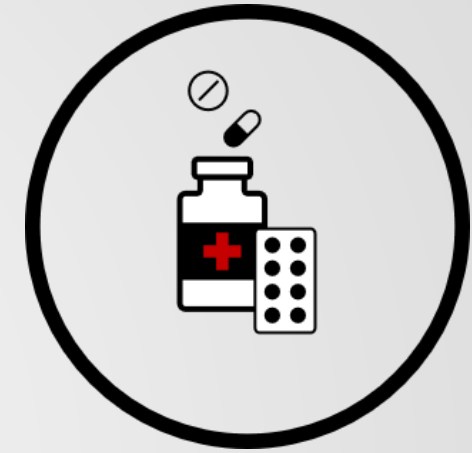
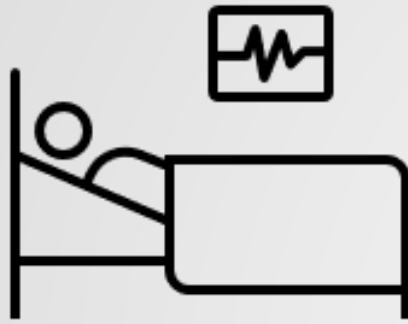


Vous devez
**respecter les
droits** des
autres résidents
du centre.

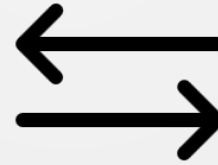
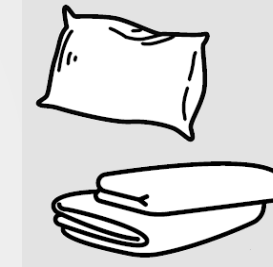


Tout le monde a
le droit d'être
traité avec
respect.





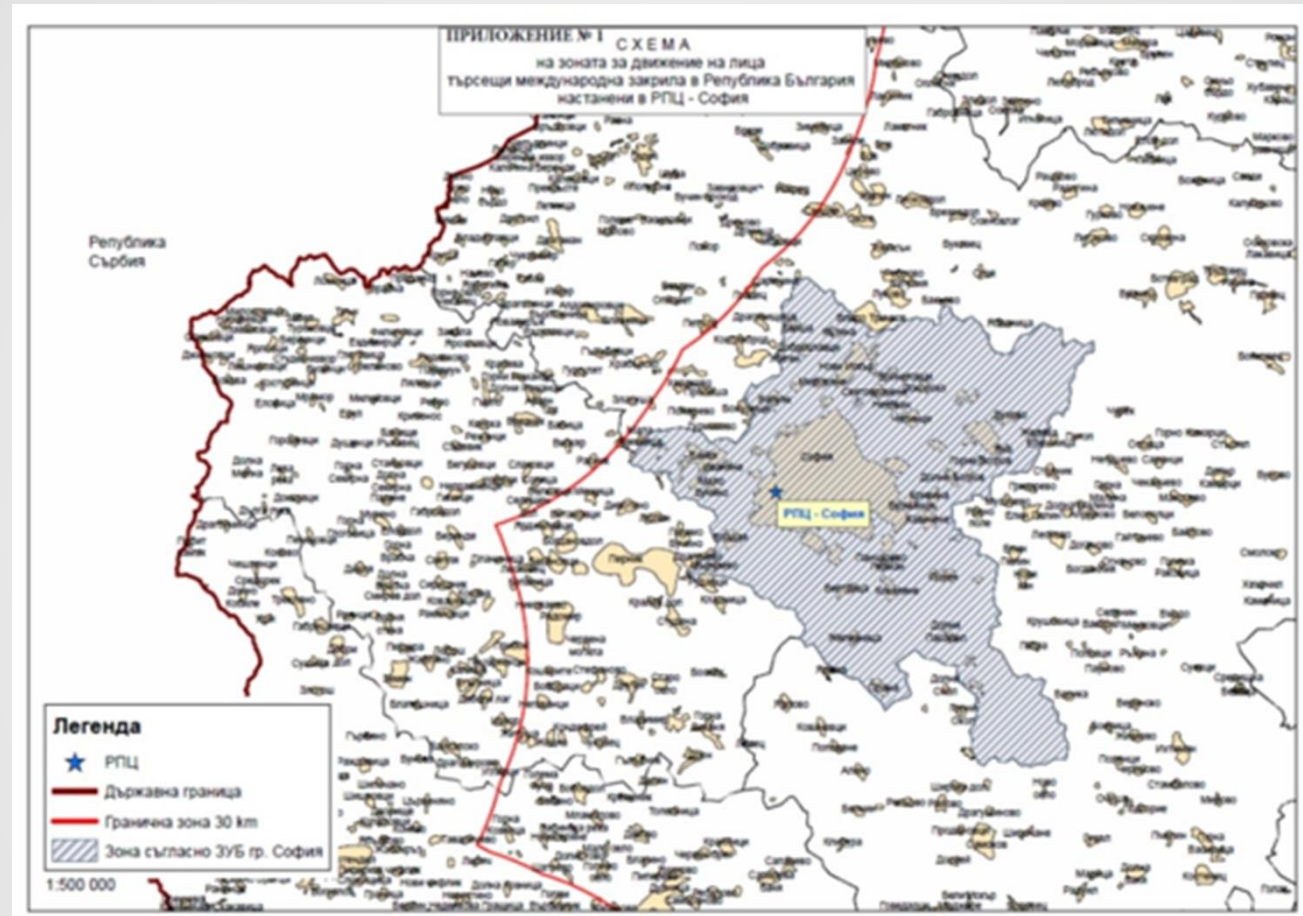
Si vous vous sentez malade, adressez-vous aux membres du personnel médical et **suivez leurs instructions.**



Vous devez **restituer** tous les objets qui vous ont été confiés dans le même état que lorsque vous les avez reçus.



Veillez noter que vous devez **quitter** le centre dès que votre droit à l'hébergement a été **résilié ou retiré**.



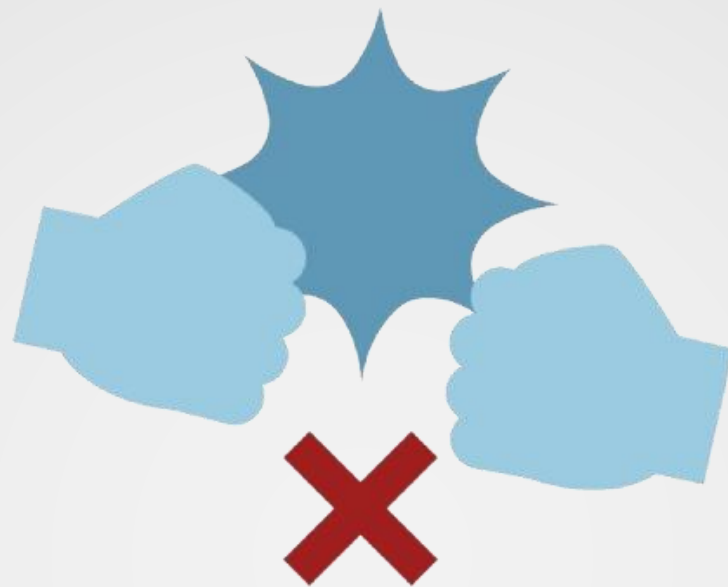
Veillez noter qu'il vous est **interdit de voyager/sortir en dehors de la zone désignée.**



Veillez prêter attention aux actions susceptibles de créer ou de propager un **incendie**.



Il est **interdit** d'allumer des **feux** dans le centre.



La violence n'est **pas tolérée**.

Veillez demander de l'aide si vous vous sentez en danger
ou menacé(e).



Veillez **ne pas endommager** les murs.

Il est **interdit** de percer les murs et d'installer des câbles ou des antennes.



Veillez être attentif aux actions qui risquent d'**endommager** le mobilier ou les infrastructures.





Vous ne devez **pas** laisser **sans surveillance** les enfants ou les personnes dont vous êtes responsable en vertu de la loi ou des usages, et vous devez **toujours accompagner** les enfants de moins de 12 ans lorsqu'ils se trouvent à l'extérieur.



Veillez **éteindre** les lumières lorsque vous quittez les lieux!
Économisons l'électricité!



Veillez **fermer** les robinets après utilisation! Économisons l'eau!



Veillez respecter le **calendrier** et les horaires fixés pour la blanchisserie.



Veillez **vider les poches et retirer** tous les objets des vêtements avant de les laver



AIDEZ À MAINTENIR NOTRE ESPACE PROPRE POUR TOUS



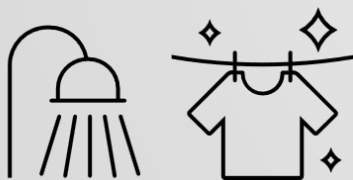
Ne jetez pas de déchets par terre.

Gardez propres les couloirs, les espaces extérieurs et les espaces communs.



Nettoyez régulièrement votre chambre selon le calendrier spécifié.

Jetez vos **déchets** dans les poubelles prévues à cet effet.



Prenez soin de votre **hygiène personnelle**.



L'utilisation d'outils **de creusement ou de coupe** dans le centre est **interdite**.